

# Casa en Patraix

¿La conservación o la renovación, la historia o la actualidad, lo tradicional o lo moderno?, esas son algunas de las muchas cuestiones que uno se pregunta al estudiar este extraña e interesante barrio - Patraix.

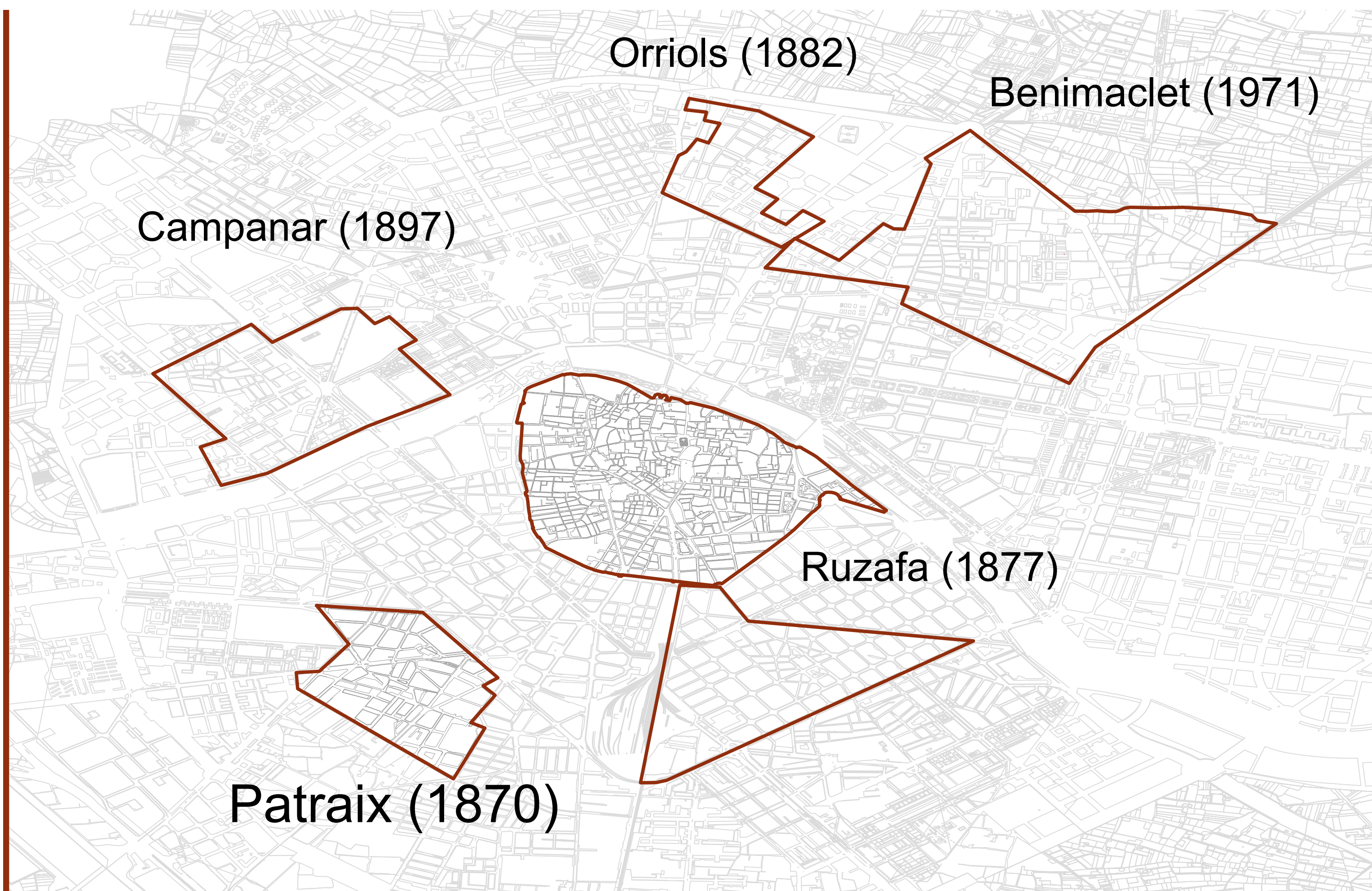
Consumido por la feroz expansión urbana de los siglos XIX y XX, Patraix junto con otros tantos pueblos de la huerta fueron anexionados a la ciudad de Valencia. Sin embargo, después de más de un siglo de convivencia con la gran ciudad, este barrio sigue manteniendo su identidad como uno de los más antiguos de Valencia.

La dificultad de este proyecto pues, recae mayoritariamente sobre su capacidad de relacionarse de una forma adecuada con su entorno. Se trata de abrirse lo suficiente a la comunidad de vecinos que se encuentra al rededor de la Plaza de Patraix mientras que se emplee un diseño que lo integre correctamente con el barrio.



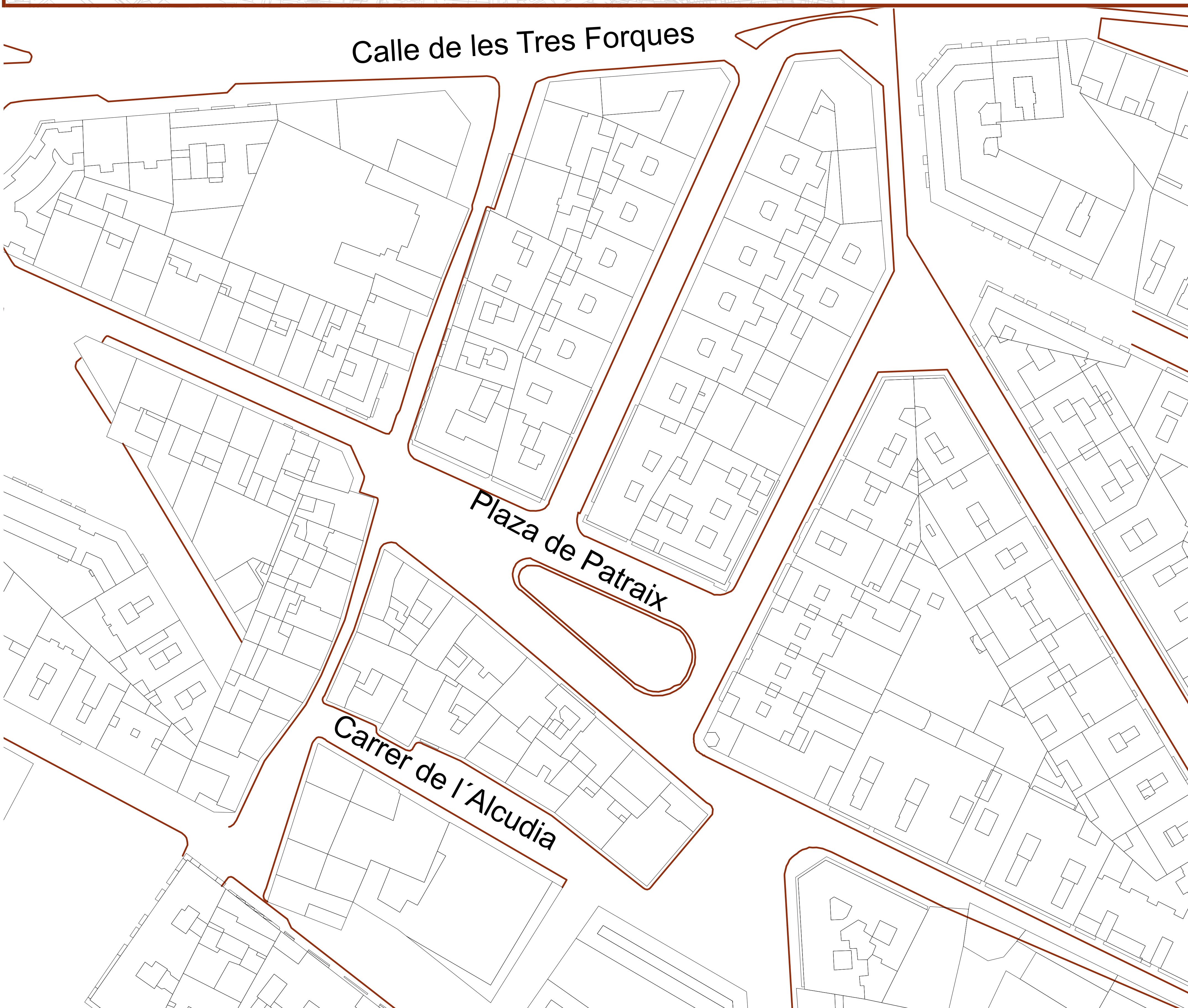


# El crecimiento de Valencia



La ciudad de Valencia tuvo su mayor crecimiento urbano desde a mediados del siglo XIX hasta el siglo XX. Durante su expansión, diferentes municipios que quedaron en su camino fueron consumidos por este crecimiento y acabaron formando parte de la ciudad.

Patraix era un pueblo independiente hasta el momento de la anexión. Se trataba de un pequeño municipio con una larga historia a su espalda, que se remonta hasta a las eras romanas.





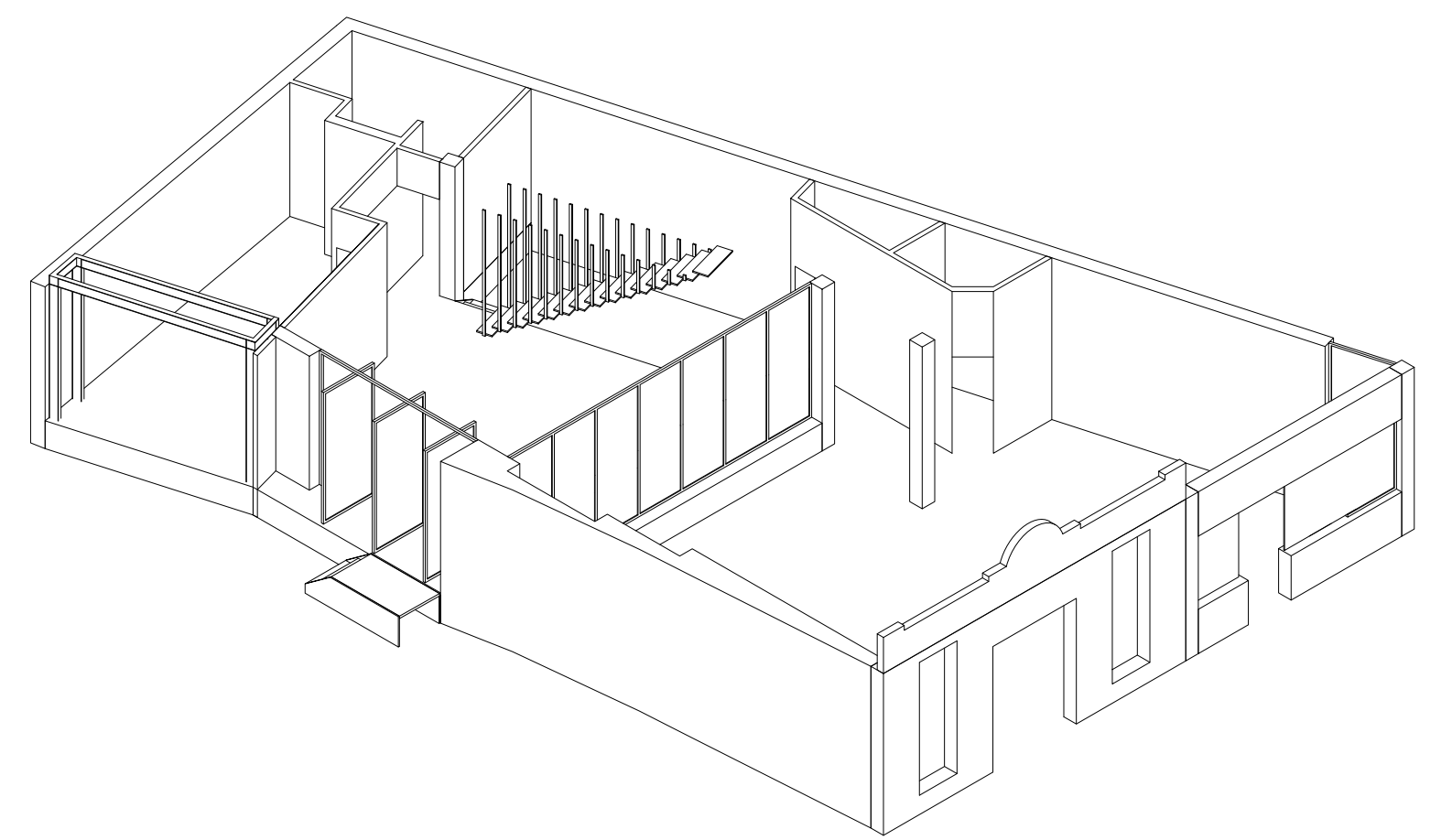
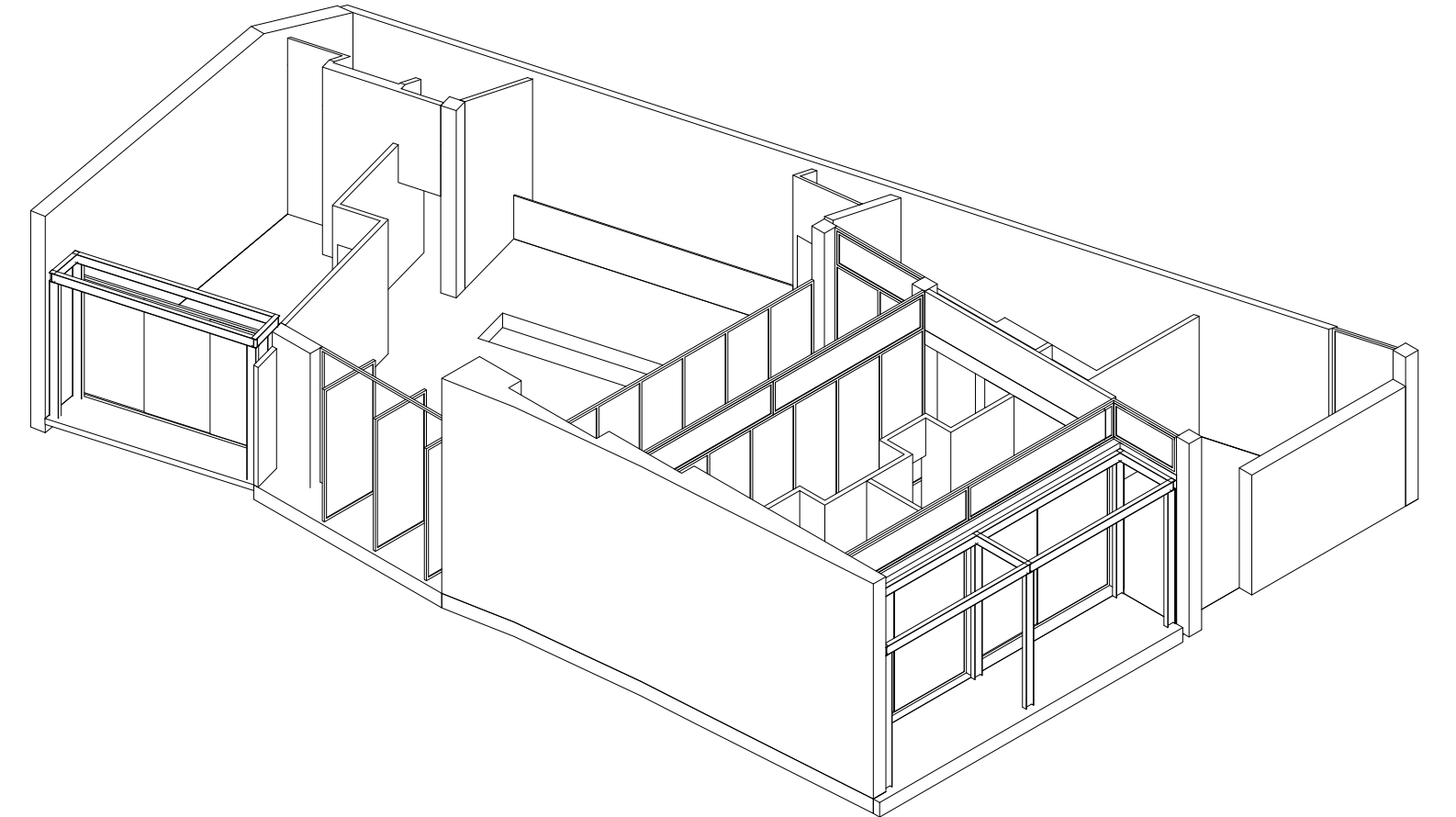
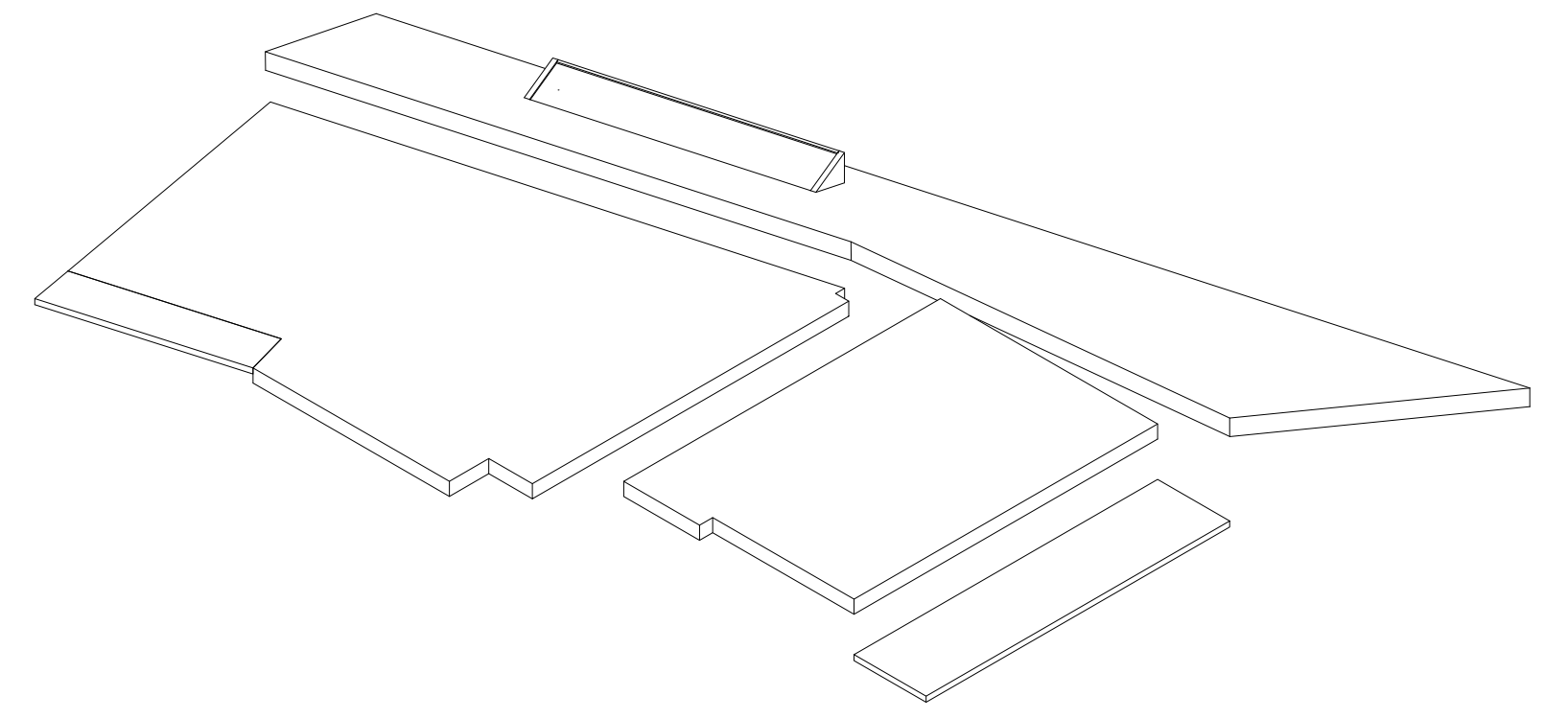
# El entorno del proyecto

La parcela en la que se realiza este proyecto es una localización privilegiada, en la esquina donde se encuentra la Calle del Marqués de Elche con la Plaza de Patraix.

El cliente es un artesano que busca una residencia que, además de ser un hogar para él y su familia, contenga un taller en la cual puede realizar su profesión.

La Plaza de Patraix es el centro social de los vecinos del barrio, además del bar que hay justo al lado de la parcela, es el motivo por la que el proyecto busca abrirse a esta zona, transformando la antigua fachada de la preexistencia en una gran entrada para el taller, mientras que otra entrada lleva a una pequeña tienda donde se pueda vender lo producido en el taller.

De esta forma, se pretende aprovechar al máximo la popularidad de la plaza y convertir esta vivienda en una de carácter sumamente social.



Emplazamiento - Escala 1:250





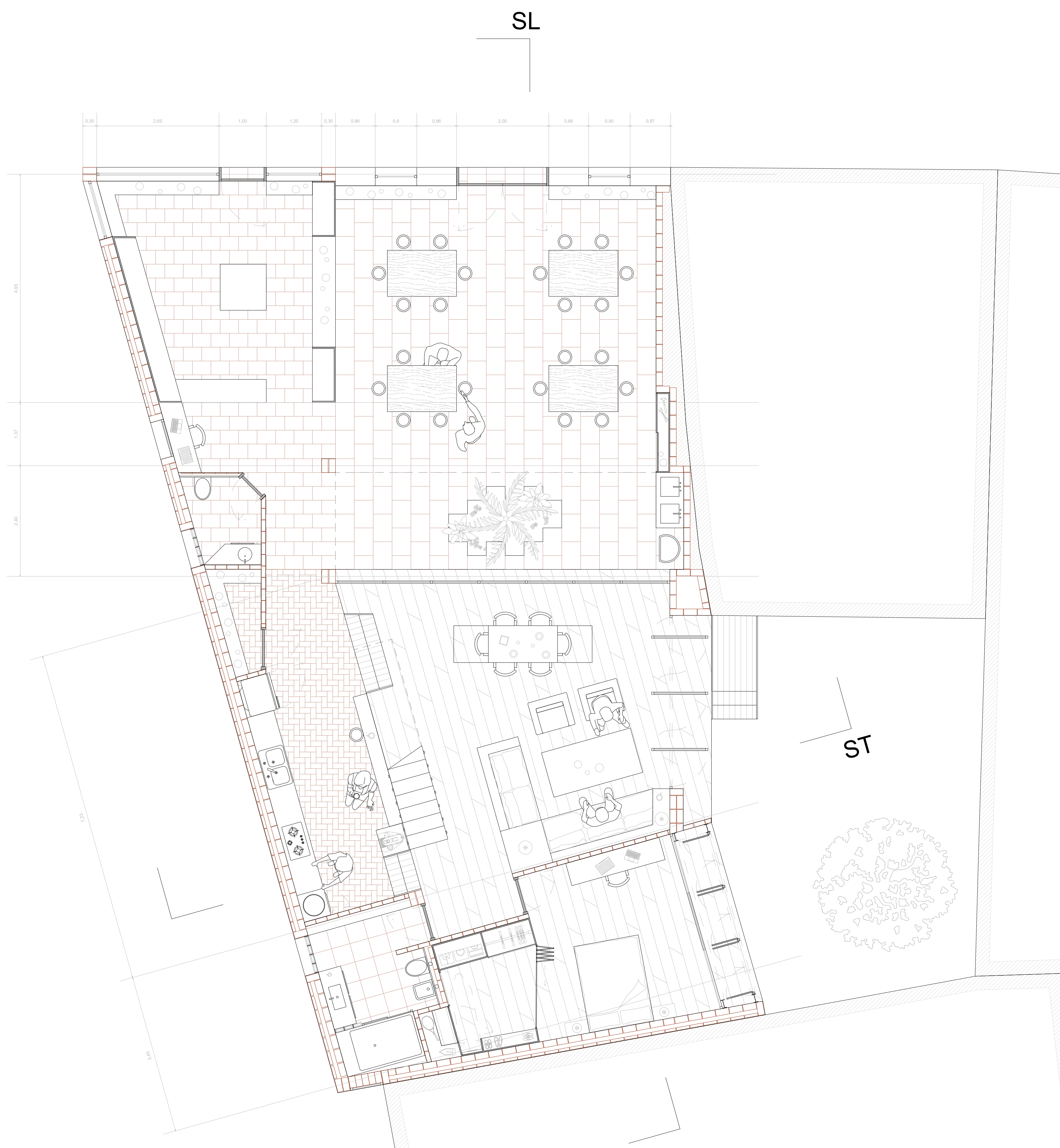
# PLANTA BAJA

De acuerdo a su entorno, la primera planta se ha diseñado como un espacio social, de convivencia entre no solo el dueño y su familia, sino también entre los participantes del taller, los clientes de la tienda, la comunidad de vecinos, el inquilino...

Prácticamente todo el espacio es libre, separando los diferentes espacios no con tabiques sino mediante elementos como cambios de altura, el patio interior o el mobiliario. De esta forma se ha conseguido una continuidad en toda la planta baja que permite una gran libertad visual.

Por el otro lado, se garantiza una excelente iluminación de luz natural a través de diferentes huecos verticales (lucernario y patio interior), mientras que también se protege del calor con ventanales practicables y protección solar en la fachada este.

Todos estos elementos enfatizan el carácter profundamente social y público de esta planta, acercando así hacia el entorno general del barrio de Patraix.



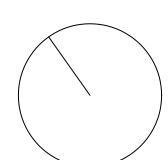
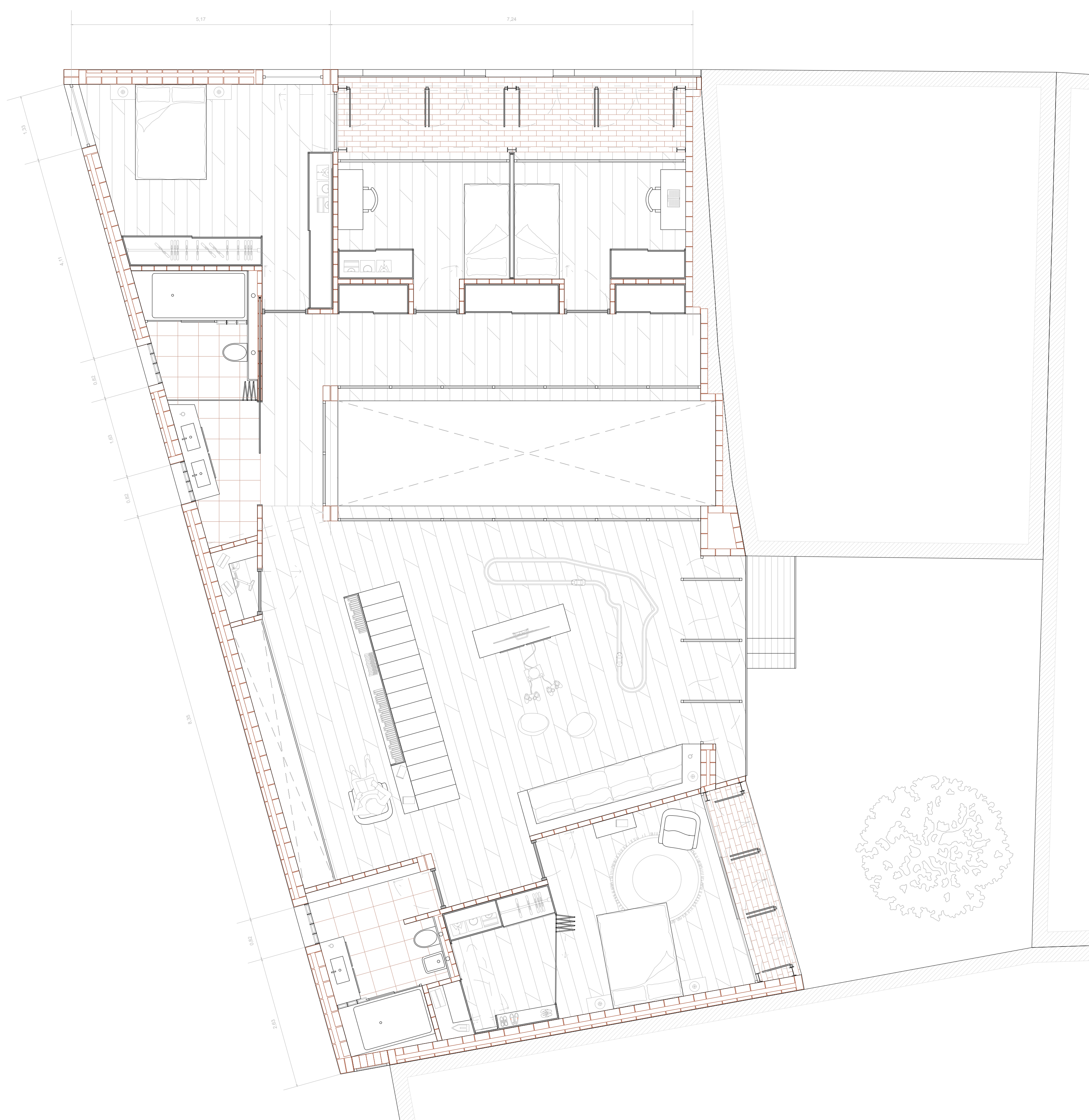


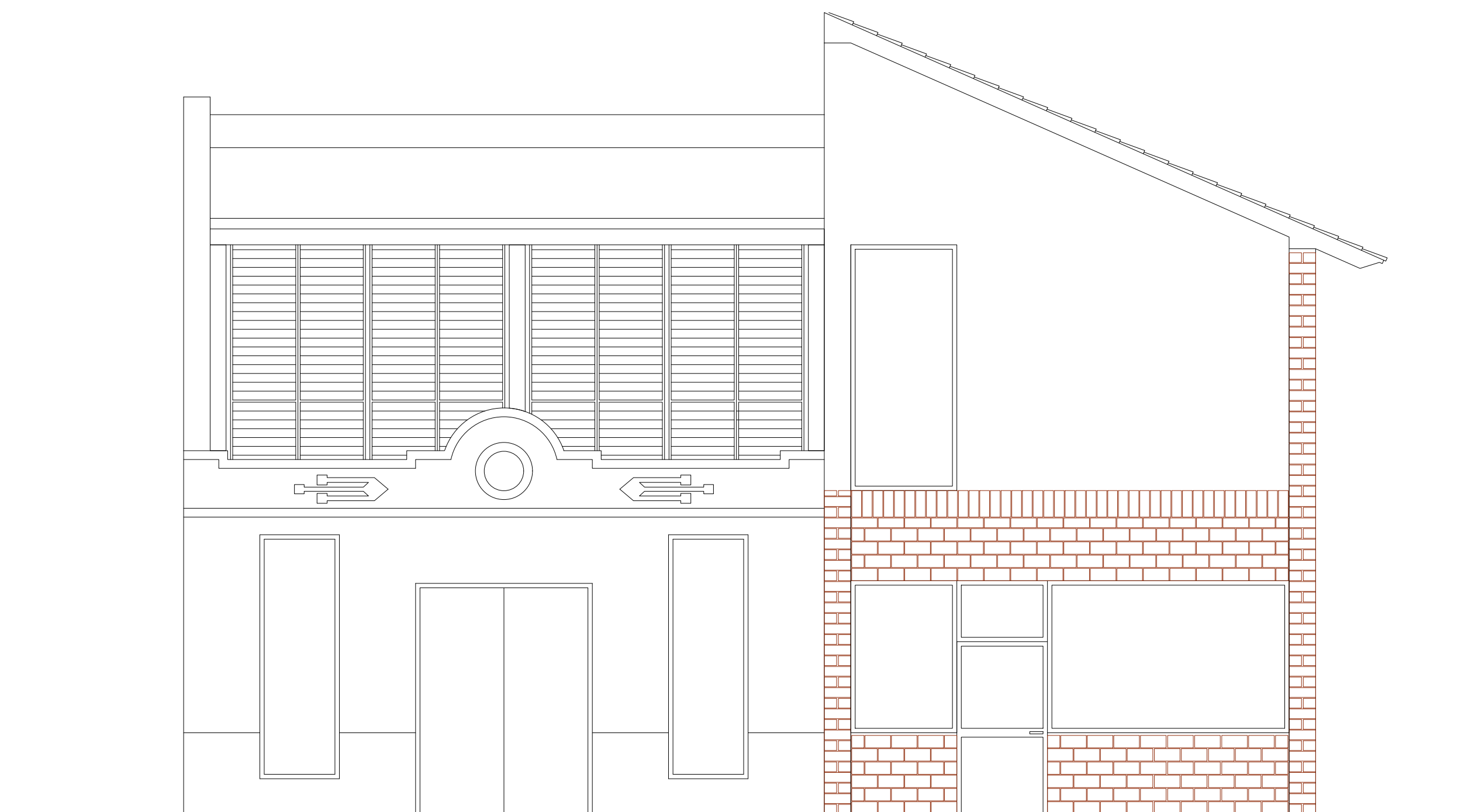
# PLANTA PRIMERA

Al contrario que en la planta baja, la primera planta es un espacio exclusivo reservado para la familia, un lugar donde puedan descansar y relajarse en los momentos que no quieran socializar, pero que también haya espacio para una buena interacción entre ellos.

Una habitación principal, uno de invitados, dos habitaciones para los hijos y dos baños son el programa para la primera planta. En adición, se ha añadido un salón con suficiente espacio para el entretenimiento de los niños y una biblioteca.

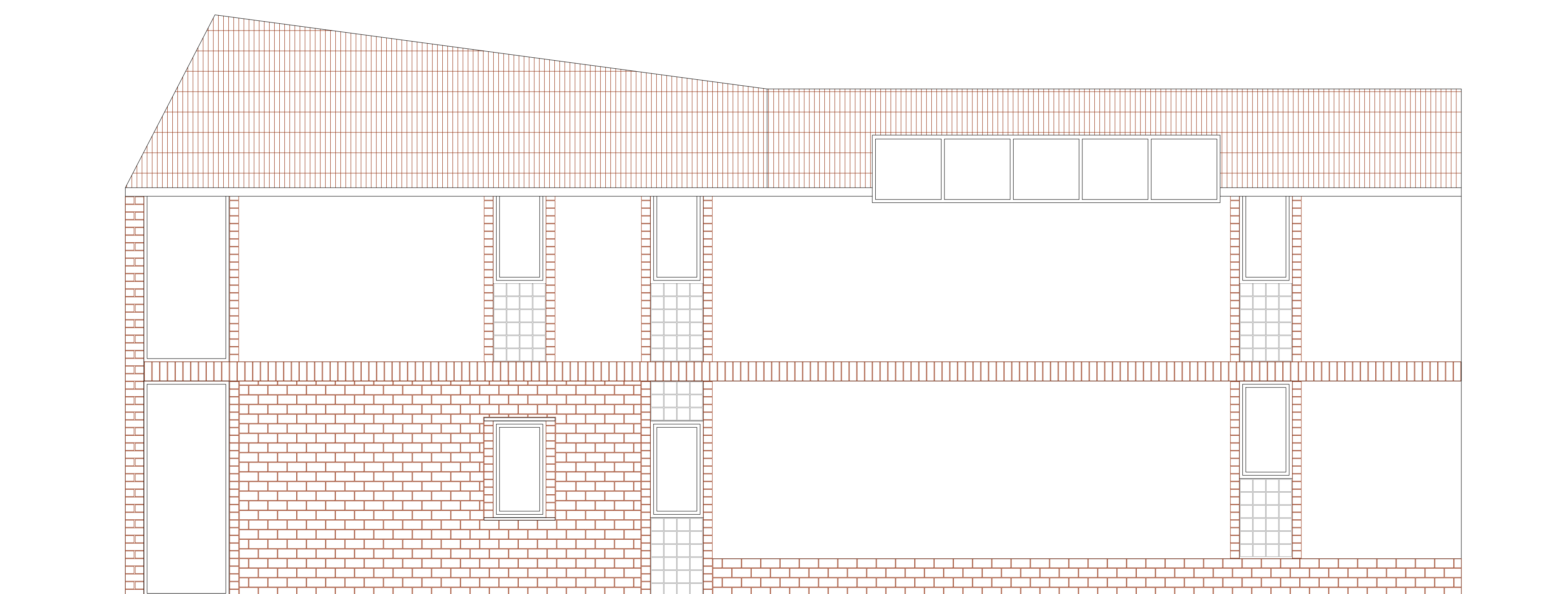
Se puede entender la primera planta como una versión privada de la planta baja, pues mantienen casi la misma estructura, y además también se alimenta de las mismas fuentes de luz natural, pero en vez de abrirse totalmente al exterior, este cuenta con más formas de garantizar la privacidad.





Alzado Norte

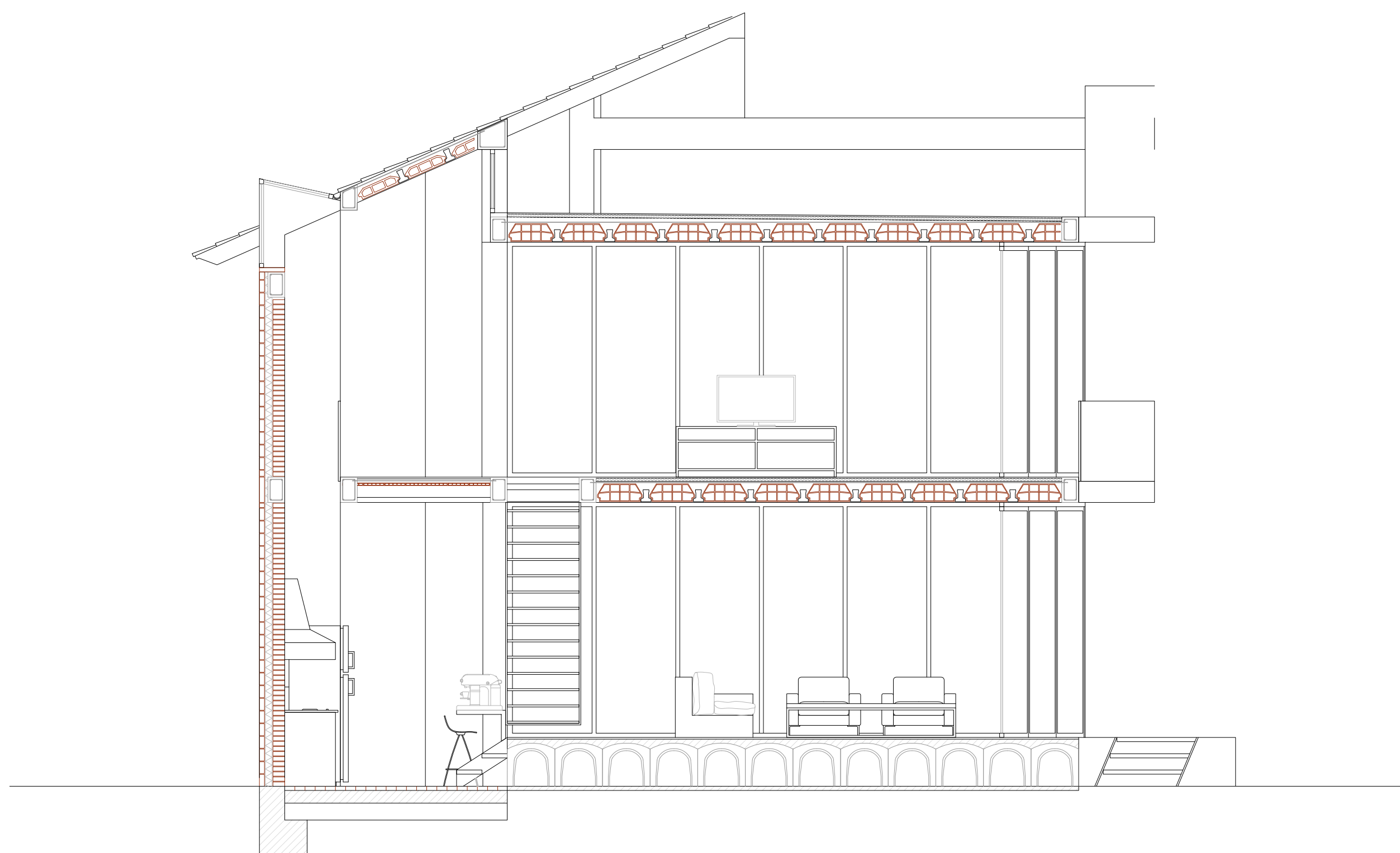
Escala 1/50



Alzado Oeste

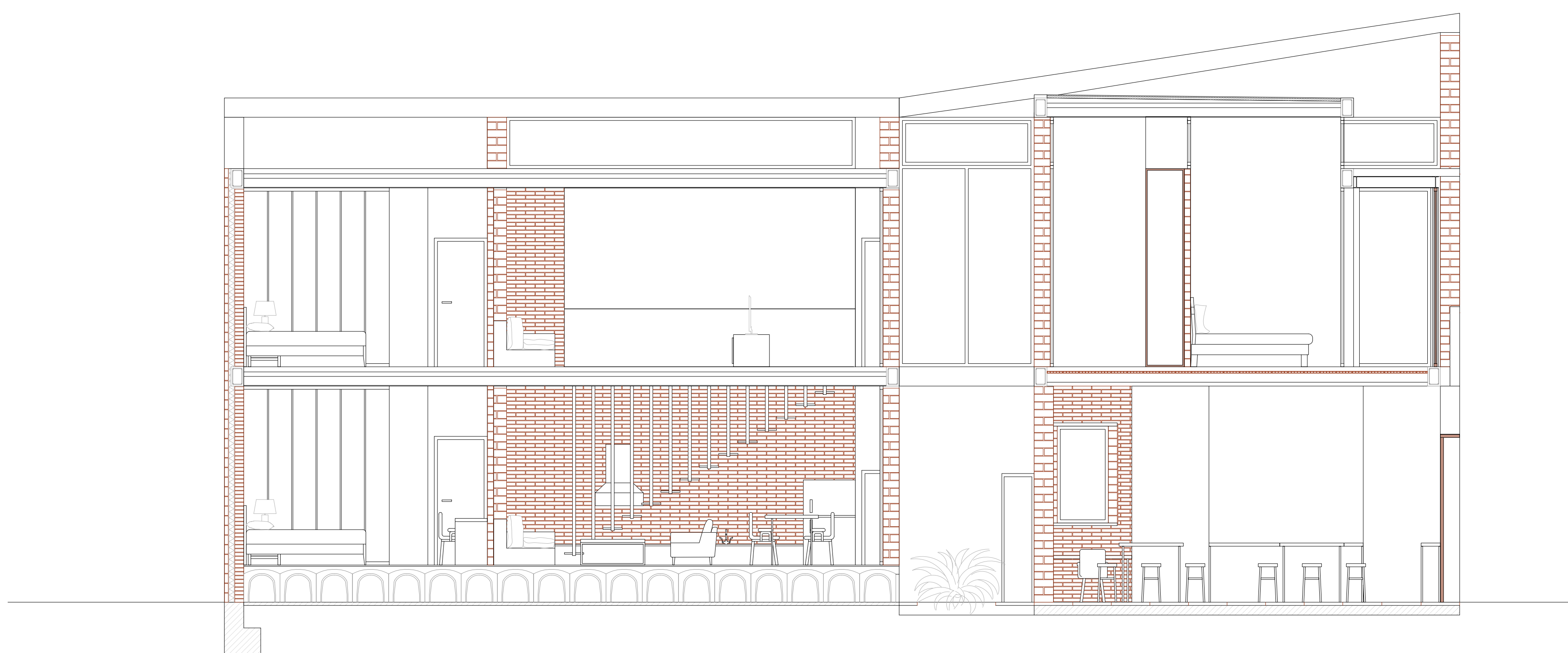
Escala 1/50

Casa en Patraix  
**SECCIONES**



Sección transversal

Escala 1/50



Sección longitudinal

Escala 1/50



# Casa en Patraix

Tian, Zhuorui

PR3 - T5

12-03-2024